

まつ毛エクステサロン「アイマージュ」プロデュース
（まつ毛美容液 新発売!）

2012.1.23 アイマージュ主催「目ちからオーディション」クランプリガール 左:島りか 中:小山 まりあ 右:松岡 玲奈

ビューラーやまつ毛パーマ、エクステなどで傷んだ自まつ毛をケア

より長く、より太く、
強く美しいまつ毛に…

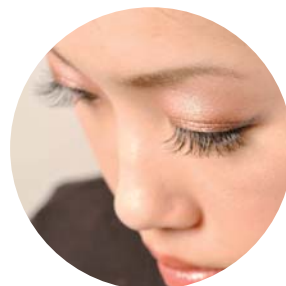
EYEMAGE
La.shushu
PURE LONG ESSENCE



最新・充実の育毛サポート成分でまつ毛をしっかりサポート。

より長く、より太いまつ毛へ導く、最新の育毛理論によるまつ毛美容液!

育毛原料である「プロキャピル」「プロヘアリンβ4」+瞳にやさしい「ビルベリー」+育毛サポート成分「エラスチン」「パンテノール」がボリュームーまつ毛を実現! 強く美しいまつ毛へと導きます。



私は3週間に1度、まつ毛エクステサロンに通っています。年に何回かエクステをオフにして、自まつ毛を休ませています。エクステは自まつ毛が切れるとつけられないので、毎日のケアに、この美容液は欠かせません。

使い始めて1か月がたちます。先端が筆タイプなので塗り易く1日1回手軽にケアしています。毛根の代謝が良くなってきたせいか、今まで生えてなかった部分にまつ毛が育って、全体に黒く増えた感じがします。

●オクタペプチド-2 (プロヘアリンβ4)

プロヘアリンβ4は、毛包幹細胞の成長に大きくかわるチモシンβ4を含有するヒトオリゴペプチドを、より安全に使用できるように改良された成分です。毛包内の幹細胞の成長と分化を促し、毛根の代謝を活発にし、皮膚の状態を改善します。



しっかり塗れる筆タイプ



ノック式で液戻りが無く衛生的に使用できます。



●プロキャピル

(ピオチノイルトリペプチド/オレアノール酸/アピゲニン)

プロキャピルは、薬用育毛剤に配合される育毛成分「ミノキシジル」と同等の効果をもつペプチド成分です。毛の成長サイクルを遅らせるDHT (ジヒドロテストステロン) の生成を阻害することでまつ毛の成長サイクルを早めます。また、毛包内の細胞代謝を促進してまつ毛の老化を防止、毛根鞘と毛球を強化して毛周期を活発にします。



私は今までまつ毛パーマを愛用していました。先月エクステサロンへ行ったところ、あまりにも自まつ毛が傷んでいたのがエクステも禁止。1か月間ラッシュシュでケアしたところ、まつ毛の傷みもなくなり念願のエクステが楽しめるようになりました。

この2つのオリゴペプチド系育毛成分を絶妙なバランスで配合することにより、「強い」まつ毛を「早く」育てることができます。さらにパンテノール (プロビタミンB5) がまつ毛に栄養を補給し、強く生えてきたまつ毛をしっかりと保護、次に抜け変わるまでコシ、ハリのあるまつ毛をキープ。傷んだまつ毛に対しては補修もしてくれます。

全成分: 水、BG、グリセリン、ビルベリー果実エキス、加水分解エラスチン、オクタペプチド-2、ピオチノイルトリペプチド-1、オレアノール酸、アピゲニン、PEG-40水添ヒマシ油、PPG-26ブテス-26、褐藻エキス、パンテノール、(アクリレーツ/アクリル酸アルキル (C10-30) クロスポリマー、キサンタンガム、エタノール、水酸化K、メチルパラベン、プロピルパラベン

オリゴペプチドで毛根の代謝を活発に!



使用前



使用1ヶ月後

Made in Japan

La.shushu
PURE LONG ESSENCE

ラッシュシュ ピュアLエッセンス (まつげ美容液)
お問合せ窓口: アイマージュ tel.048-640-2602
製造販売元: (株) シンコー・サイエンス・コーポレーション
大阪府大阪市生野区巽西1-10-16